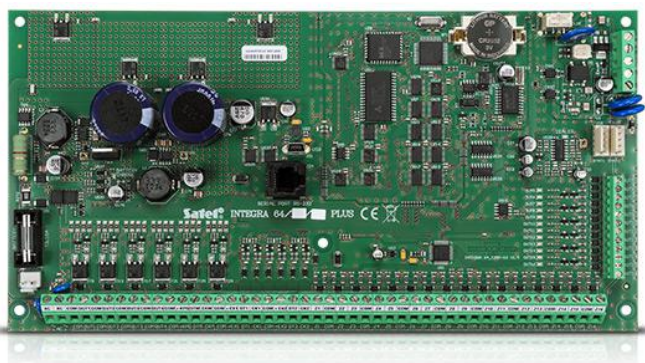


# INTEGRA 64 Plus

PLACA PRINCIPAL DE LA CENTRAL DE ALARMA, DE 16 A 64 ENTRADAS Y SALIDAS, QUE CUMPLE LOS REQUISITOS DE LA NORMA A NIVEL DE GRADE-3

Gracias a su plena conformidad con los requisitos de la norma EN50131 Grade 3, las centrales de la serie **INTEGRA Plus** ponen a prueba a la perfección el funcionamiento de los sistemas de seguridad avanzados en recintos especialmente amenazados por intrusiones, como por ejemplo, bancos, joyerías o edificios de uso público. Estas centrales se caracterizan por su desarrollada funcionalidad, lo que permite su empleo en los sistemas de control de acceso o incluso en los sistemas de edificio inteligente.

- plena conformidad con las normas de la serie EN50131 para los equipos de 3er grado (Grade 3)
- alimentador avanzado 2A+1,5A incorporado con el diagnóstico extenso
- soporte hasta 64 entradas con la opción de programar la resistencia de parámetros y manejar la línea 3EOL
- puerto USB para la programación mediante el PC
- opción de dividir el sistema en 32 zonas y 8 particiones
- extensión hasta 64 salidas programables
- tuberías de comunicación para conectar manipuladores y módulos de extensiones
- comunicador telefónico incorporado con la función de monitorización, notificación por voz y telemando
- control del sistema de alarma por medio de los teclados táctiles, LCD, teclados de particiones, mandos a distancia y tarjetas de proximidad y remotamente por medio del ordenador o teléfono móvil
- 64 temporizadores independientes para el control automático
- funciones de control del acceso y domótica
- memoria de 5.631 eventos con la función de impresión
- soporte hasta 192+8+1 usuarios
- opción de actualizar el software mediante el PC



**DATOS TÉCNICOS**

Mensajes de texto definidos por el instalador	64
Extensores	para64
Clase medioambiental según EN50 130-5	II
Mensajes de voz	16
Bus de comunicación	1+2
Número máximo de entradas programables	64
Número máximo de salidas programables	64
Humedad máxima	93±3%
Consumo máximo de la corriente desde el acumulador	200 mA
Consumo máximo de la corriente desde la red 230 V	400 mA
Consumo máximo de recarga del acumulador	1500 mA
Manipuladores	para8
Peso	320 g
Tensión de corte del acumulador (±10%)	10,5 V
Tensión de salida del alimentador	10,5...14 V DC
Tensión de alimentación (±15%)	20 V AC, 50-60 Hz
Tensión de notificación de una avería del acumulador (±10%)	11 V
Números de teléfonos para la notificación (por voz/PAGER+SMS)	16+16
Capacidad de carga de las salidas +EX1 y +EX2 (±10%)	3000 mA
Capacidad de salidas programables de baja corriente	50 mA
Capacidad de salidas programables de alta corriente (±10%)	3000 mA
Capacidad de carga de la salida +KPD (±10%)	3000 mA
Memoria de eventos	5631
Particiones	8
Consumo de la corriente en modo de disponibilidad desde la red 230 V	135 mA
Consumo de la corriente desde el acumulador - en modo de disponibilidad	130 mA
Grado de protección según EN 50131	Grade 3
Zonas	32
Temporizadores	64
Usuarios + Administradores	192 + 8
Entradas programables de cables	16
Rendimiento de corriente del alimentador (alimentación de dispositivos + recarga del acumulador)	2000 + 1500 mA
Salidas programables de cables	16
Salidas de alimentación	3
Dimensiones de la pletina electrónica	264 x 134 mm
Rango de temperaturas de trabajo	-10...+55 °C
Tipo del transformador recomendado	75 VA